

## HARAJU Cross JAPAN MASTERY COLLECTION\_estより “JMC\_estクリスマスINARI&クリスマスセレクト”のご案内！

原宿駅前の複合施設WITH HARAJUKUの地下1階にあるHARAJU Cross JAPAN MASTERY COLLECTION\_estカフェでは、自然に寄り添う事で心身ともに健康に過ごすことを目指しております。薬膳料理の基礎である「陰陽五行」の考えを用い、完全自然栽培、無農薬食材やヴィーガンも取り入れた日本国内の旬の食材を使ったお料理をご提供しています。

2020年11月10日(火)よりクリスマスINARIの予約受付を開始いたしました。

また、セレクトショップでは、日本の伝統ある產品に、次世代のアーティストやクリエイターたちの新しいエッセンスを取り入れた商品をご提案しております。

クリスマスに向けて、株式会社山田繊維から生まれた風呂敷のオリジナルブランド「むす美」よりギフト包みやエコバックにお使いいただける「ひめむすび」と KIMURA & COより木製マトリョーシカ人形のご紹介でございます。

### ■JMC\_estクリスマスINARI



2200円（税抜）

容器サイズ（約）：縦 11.5 × 横 11.5 × 高さ 5（cm）一段

クリスマスイメージした4種類のINARI（いなり）と、チキンのセット。和と洋のマリアージュをコース仕立てにて、お楽しみいただけます。

## ●INARI内容

### ①ずわい蟹のカニマヨ

ずわい蟹にオニオン、マヨネーズを合わせ、柚子酢飯、トビウオの卵（とびっこ）を乗せ、ズッキーニのツリーを飾りクリスマスカラーに。マヨネーズのコクと旨味、上質な和柑橘のフレーバーを楽しめます。

### ②オマール海老のサラダ

低温でしっとり仕上げたオマール海老と、7種類の野菜を塩麴で味付け、プチプチした食感の大麦と合わせさっぱりとしたサラダ仕立てに。キャビアとディル添えオマールの旨味を最大限に活かした INARI です。

### ③和牛カツ

JMC\_est 定番の豚カツシリーズ。鹿児島県産黒毛和牛（もも肉）のカツレツ。奈良漬とスクランブルエッグを添える事で味わいの奥行きを感じていただけます。

### ④苺大福

ココアで煮た甘めの油揚げ、求肥とこしあんのミルフィーユ、苺とマスカルポーネチーズ、胡桃とピスタチオの食感アクセントも楽しいスイーツ INARI です。

### ★ チューリップチキン揚げ

鳥取県産若鶏の手羽元をチューリップに見立て、塩麴でマリネし、片栗粉で唐揚げに。メインのローストチキンをイメージしています。

### ※アレルギー：

えび、かに、小麦、乳、卵、大豆、牛肉、くるみ、鶏肉、ごま



ご予約期間： 11月10日（火）～12月10日（木）11時～20時

お受け取り期間：12月23日（水）・24日（木）・25日（金）11時～20時

お受取り店舗： HARAJU Cross JAPAN MASTERY COLLECTION\_est  
東京都渋谷区神宮前1-14-30 ウィズ原宿B1F

ご予約方法： お電話・メールもしくは、直接店頭にてご予約承り中。

☎: [03-6804-3128](tel:03-6804-3128)

✉: [cafe\\_est@japanmasterycollection.jp](mailto:cafe_est@japanmasterycollection.jp)

### 注意事項：

※手作りの為、数量に限りがございます。手配数を超えた場合は、期日前でも予約受付を終了させていただく場合がございます。ご了承くださいませ。

※電話にてのご対応は11時～20時までとさせていただきます。

※ご注文後のキャンセル及びご予約内容の変更は受け付けられません。

※当日中にお召し上がりください。

## ■むす美



サイズ 50×50センチ      ¥900 (税抜)      綿100%  
サイズ100×100センチ      ¥3,000 (税抜)      綿100%

伝統的な商品と共に、現代のライフスタイルに適した、新しい素材・染色・加工・グラフィックなどを用い、先進的なデザインにも挑戦している「生す(むす)」+「美」を語源としたオリジナルブランド「むす美(び)」。むす美から生まれた、パリ在住フランス人デザイナーアデリーヌ・クラムとのコラボレーションによって誕生したシリーズ「ひめむすび」。

オーガニックコットンを素材に、広げても包んでも美しいデザインを追求しました。  
※オーガニックコットン素材に染が施されています。

日本の伝統文様とフランス独特の色彩が織りなす新感覚のデザインは、現代のインテリアやファッションとも相性が良く、もちろん和テイストにも自然と受け込む仕上がりです。

プレゼントのギフト包みやエコバックとしてお使いいただけます。

また、ひめむすびとご一緒に店内の商品をお求め頂きますと、ショップにてプレゼント用にお包みをすることもできます。

<結び方動画>

<http://www.ymds.co.jp/movies/>

### ・ギフト包み

基本的な結び方&ラッピング

05. 瓶2本包み、06. 1枚で5種類の風呂敷ラッピングをご参照くださいませ。

### ・エコバッグ

ふろしきバッグ

01. しずくバッグをご参照くださいませ。

株式会社山田繊維

<http://www.ymds.co.jp/>

■MATRYOSHKA マトリョーシカ



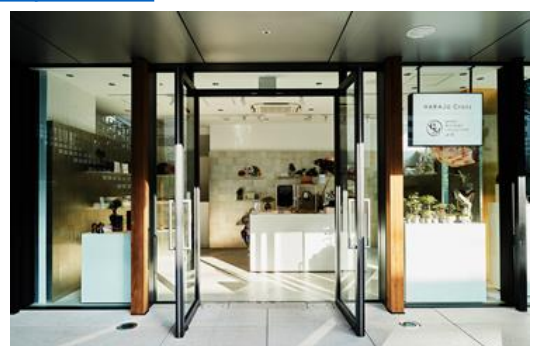
サンタ楽隊	¥9,500 (税抜)
サンタボウリング	¥5,000 (税抜)
猫サンタ楽隊	¥9,500 (税抜)
猫サンタの贈り物	¥6,500 (税抜)



古今東西の郷土玩具にインスパイアされた「retro-modern toys」をオリジナルで制作。懐かしい空気を感じながらも、今を感じるモノをコンセプトに、手にした人が笑顔になれるものをお届けします。木製の入れ子式人形。物語が感じられるマトリョーシカ人形を制作しています。

KIMURA & Co.URL  
<https://kimuraandco.com/>

- 店舗名： HARAJU Cross JAPAN MASTERY COLLECTION\_est  
 (複合施設 WITH HARAJUKU地下1階)
- 所在地： 〒150-0001  
 東京都渋谷区神宮前1丁目14-30
- ご連絡先： カフェ  
 ☎ 03-6804-3128  
 ✉ [cafe\\_est@japanmasterycollection.jp](mailto:cafe_est@japanmasterycollection.jp)  
 セレクトショップ  
 ☎ 03-6384-5815  
 ✉ [shop\\_est@japanmasterycollection.jp](mailto:shop_est@japanmasterycollection.jp)
- 営業時間： 11:00～20:00
- URL： <https://japancityguide.jp/ja/harajucross/>
- Instagram: [http://www.instagram.com/harajucrossjmc\\_est/](http://www.instagram.com/harajucrossjmc_est/)



【本件に関するお問合せ先】

(株)羽田未来総合研究所 広報・PR室 榎  
 9:00～17:30 (土日祝除く)

TEL :03-5757-8070

E-mail : c-sakaki@hfri-co.com