



世界初、リアルとメタバースが融合したアニメ NFT イベント開催！

羽田空港をデジタルツイン化し、日本を代表する“アニメ”を題材にしたNFTイベント『NFTってなんだ！？～アニメで知るNFTの世界～』をリアル会場（羽田空港第1ターミナル）とバーチャル会場（ハネダ・メタバース）で同時開催します。お子さまからクリエイターまで参加作品募集中！



日本空港ビルデング株式会社のグループ会社である株式会社羽田未来総合研究所（東京都大田区、代表取締役社長執行役員 大西 洋、以下未来総研）は、2022年7月29日（金）～31日（日）に、リアル会場（羽田空港第1ターミナル）と、バーチャル会場（ハネダ・メタバース）にて『NFTってなんだ！？～アニメで知るNFTの世界～』を同時開催します。

今回は、日本初となる NFT 美術館である一般財団法人 NFT 鳴門美術館（徳島県鳴門市）、日本人気アニメのセル画を中心とした NFT 作品を取り扱うセルガ株式会社（本社：東京都千代田区）、NFT を利用した社会課題の解決方法を発信する現役理系大学生団体 HATENA-COLAB の3社特別協力にて、アニメ作品を通じて NFT を知り、体験するイベントです。

イベント期間中、NFT 化された日本のアニメ作品を羽田空港に一堂に集めた作品展示、アーティストのライブペイント、子どもたちの夢のお絵描き画を NFT 化出来るワークショップ、トークショー等を実施いたします。入場チケットをご購入いただいた方全員に、会場にてイベント限定 NFT を無料プレゼント！



■お子さまからクリエイターの方まで NFT 作品をご出展いただける参加者を募集中！

7月29日（金）からの開催に先立ち、6月17日（金）～7月5日（火）の期間に、当イベントに NFT 作品をご出展いただける参加者の募集を行います。NFT に初めてチャレンジする方からクリエイターまで幅広くご応募をお待ちしております。

応募期間：2022年6月17日（金）15：00～7月5日（火）23：59

応募方法：オンライン受付「出展エントリーフォーム」<https://forms.office.com/r/7pUiSF2d63>

応募規約：出展形態・料金・その他規約については「出展エントリーフォーム」でご確認の上、必要事項の入力および作品情報を添えてご応募ください。応募多数の場合抽選となります。抽選結果は7月11日（月）迄にメールにて送付いたします。

■イベント概要

- ・イベントタイトル 『NFTってなんだ！？～アニメで知るNFTの世界～』
- ・開催日時 2022年7月29日(金)～31日(日) 10:00～19:00
- ・イベント会場 リアル会場：羽田空港第1ターミナル6階 ギャラクシーホール
バーチャル会場：「cluster」内 ※後日公開
- ・プログラム NFTアーティストによるライブペインティング/NFTアーティストトークショー等
(イベント更新情報はこちら<https://www.haneda-the-future.com/project/>)
- ・主催 株式会社羽田未来総合研究所
- ・特別協力 一般財団法人NFT鳴門美術館、セルガ株式会社、HATENA-COLAB
- ・協力 株式会社J・Gripマーケティング
- ・運営協力 日本空港ビルデング株式会社

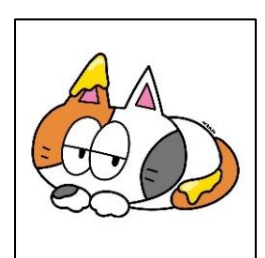
■入場チケット

- ・発売日 2022年6月17日(金) 15:00～ Peatixにて販売(URL: <https://meta-port.peatix.com>)
 - ・料金 リアル会場：一般1000円 小学生500円(税込) 未就学児無料
バーチャル会場：無料
- ※チケットはお申込み日当日のみ有効です。当日限りの再入場が可能です。

【出展作品一部】



©一般財団法人 NFT 鳴門美術館 引用：<https://nftjp.org/archives/news/metaverse>



©楽座 RAKUZA NFT MARKETPLACE

©HATENA-COLAB

■株式会社羽田未来総合研究所

羽田空港の旅客ターミナルの建設、管理・運営を担う日本空港ビルデング株式会社のグループ会社です。

「地方創生」「文化とアートの発信」「人財とマーケティング」を柱に、HANEDA のナレッジとポテンシャルを活かし、新たなビジネス・価値、未来を創造します。

<https://www.haneda-the-future.com/>

本件に関するお問い合わせ先:

(株)羽田未来総合研究所 メタバースプロジェクトチーム

TEL: 03-5757-8070 9:00-17:00(土日祝除く) メールアドレス:meta-port@hfri-co.com