

Tokyo Creative Salon 2025  
HANEDA AREA

# HANEDA SKY

東京クリエイティブサロン2025  
羽田エリア  
羽田スカイ

DATE

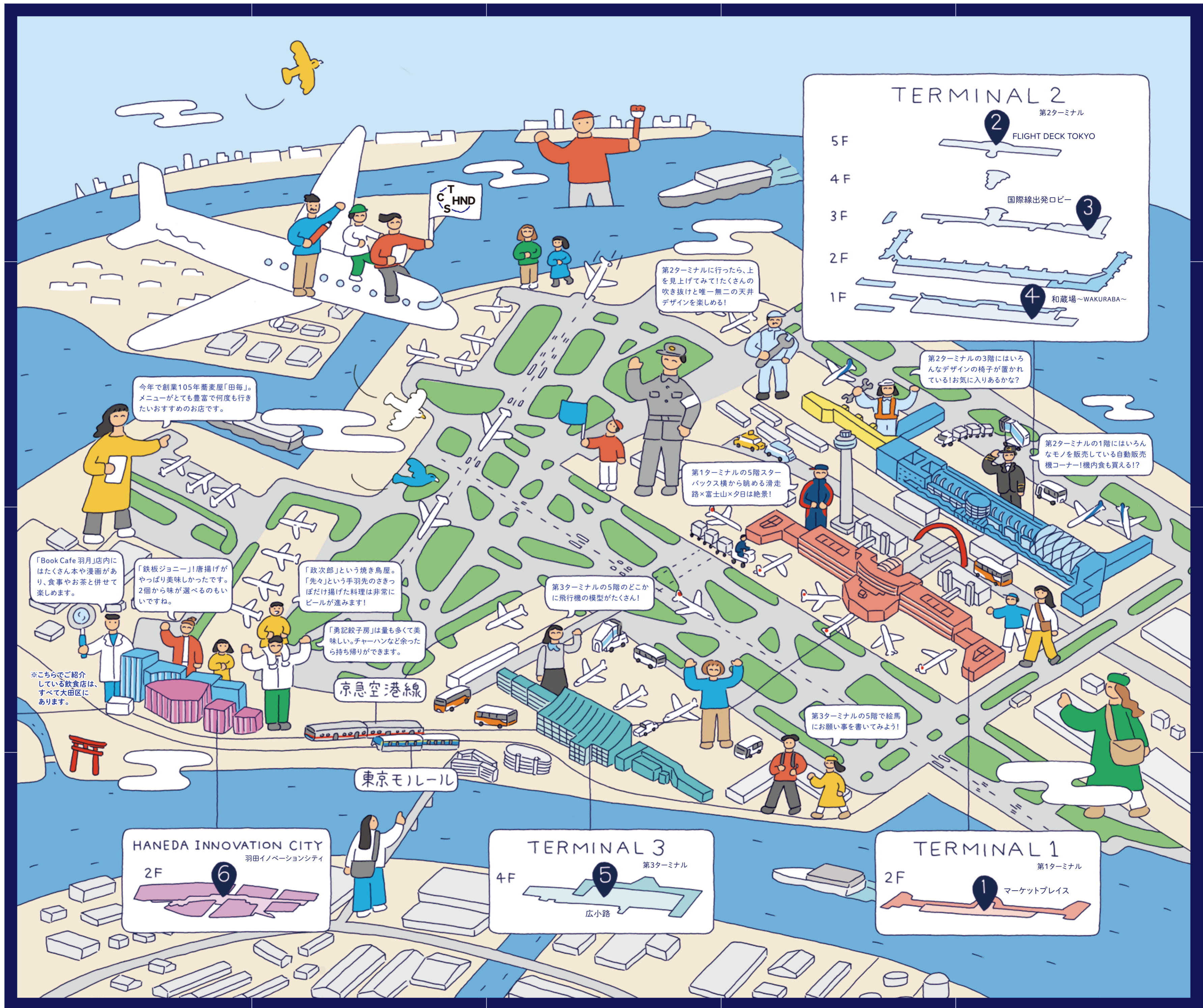
2025.  
3.13 THU. - 23 SUN.

What's Tokyo Creative Salon ?

世界中の人と文化が交差する  
羽田から、夢と希望を乗せて  
クリエイティブを発信。  
羽田エリアで新たな  
“発見=QUEST”をしよう!

読売新聞 きらぼし銀行 RICOH imagine. change. ITOEN

川崎重工業株式会社、羽田みらい開発株式会社、鹿島建設株式会社、株式会社FASHION X、一般社団法人国際アート・デザイン・インテリジェンス、全日空商事株式会社(ANA FINDS)、ANAあきんど株式会社、株式会社MagnaRecta.i+an studio、合同会社SWAN、株式会社東果堂、一般社団法人 北前船交流拡大機構、一般社団法人 地域連携研究所、株式会社SGC、リコーITソリューションズ株式会社 (※RICOH)



MAP 1 第1ターミナル  
**TERMINAL 1** 2階 マーケットプレイス

3.13 THU. - 20 THU. 8:00-19:00



## Sitting in the Sky

飛行機の窓から見える景色。  
形を変えて存在し続ける雲のstuhl。

多くの人や物が絶え間なく行き交う空港は、活気にあふれ、大変賑やかな空間です。一息ついて、飛行機の窓から見える雲に座るような感覚で、インタラクティブなAR体験を楽しみながら、心身の重荷を解き放ちましょう。

A space where everything and everyone seamlessly merge - a vibrant, bustling hub of activity. Take a moment to pause, sit among the clouds, and let the weight lift from your feet as you explore an interactive AR experience.

革新的な造形技術を核としたデザインブランド「130(ワンサーティ)」による3Dプリントの雲stuhlは、再利用されたPET棒状のフレームを連結して作られており、持続可能性と雲の優しい美しさを表現しています。才能あふれる「i+an studio」がデザインしたAR体験は、あなたを空の気まぐれな旅へとご案内します。

3Dprinted cloud stools by "130" a design brand with innovative modeling technology at its core are crafted from repurposed, interconnected PET bar-shaped frames, embodying sustainability and the fleeting beauty of clouds. Designed by the talented i+an studio, the AR experience complements the stools, transporting you on a whimsical journey through the sky.

従来の平面を積み重ねる3Dプリント技術から逸脱し、新たに生まれ変わることが可能なプロダクトサイクルを実現。

サステイナブルな素材の活用で、飛行機の窓から見える景色を綺麗に!

担当者クエスト

MAP 5 第3ターミナル  
**TERMINAL 3** 4階 広小路

3.13 THU. - 23 SUN. 11:00-17:00



## ピュアフィルター インスタレーション by伊藤園

ピュアフィルターで美しく魅力を引き立てる、  
新しい日本のお茶体験をお楽しみください。

伊藤園が開発した日本初、水中で抜群の透明度を誇る植物由来の生分解性フィルター「ピュアフィルター」を使用したティーバッグ。これを使って、従来のティーバッグのイメージを一新するインスタレーションを実施。この機会に伊藤園の新品を体験してみてください。

A promotional installation featuring tea bags made with "Pure Filter," Japan's first plant-derived biodegradable filter developed by ITOEN. This innovative filter offers exceptional transparency underwater, redefining the traditional image of tea bags. Please experience ITOEN's new product in TCS2025

ピュアフィルターで美しく魅力を引き立てる、新しい日本のお茶体験をお楽しみください。

新たな日本茶の世界に出会える!

担当者クエスト

MAP 2 第2ターミナル  
**TERMINAL 2** 5階 FLIGHT DECK TOKYO

3.13 THU. - 23 SUN. 9:00-20:00



## 日本各地の伝統工芸× 現代のライフスタイル

全国各地の伝統工芸を見て、聞いて、体験する、  
体感型の観光ガイドブック。

「空港がご案内する日本の旅」をテーマに、全国各地の伝統工芸を通じて、羽田の空と繋がる地域の魅力や情報を発信します。また、期間中には各地より伝統工芸の職人をお招きし、ワークショップを開催。

Under the theme of "Travel in Japan Guided by the Airport," Haneda area will convey the charm and insights of domestic destinations connected to Haneda's skies through traditional crafts from all over Japan. During the event, artisans of traditional crafts from various regions will be invited to hold workshops and talk events.

ほんの少しの風でも、ふわり飛んでいってしまうくらい繊細で、思わず息を止めてしまうほど。そんな、金箔にふれる体験をしてみませんか。

飛行機の見える空間で、全国の魅力に出会える。空港が提案する新しい旅の形!

担当者クエスト

MAP 6 羽田イノベーションシティ  
**HANEDA INNOVATION CITY**

3.13 THU. - 23 SUN.



## COLORFUL SKY

盛りだくさんのコンテンツで羽田を満喫。  
一日中楽しめるファッションイベント!!!

毎日開催するさまざまなインスタレーションに加えて、22(土)は一日限りとなるマルシェやフリーマーケット、BMXライダーによる迫力あるショー、プロダンサーによるパフォーマンスも。さらに小学生が描いた十人十色の空を(株)リコーの技術提供によってプリントしたTシャツのインスタレーションで会場全体を彩ります。

At the venue, visitors can enjoy the market which includes a small flea market of upcycled pieces, remade from used clothing collected in Ota Ward. In addition, visitors will be able to see powerful jump tricks by Japan's top-class BMX riders and fascinating stage performances by professional dancers. In addition, an installation of T-shirts printed with the skies of ten different colors drawn by elementary school students (courtesy of Ricoh Co., Ltd.) will be on display, decorating the entire venue.

羽田空港のある大田区の皆さまと一緒に、ワクワクする熱いお祭りを開催します。思いっきり楽しんでくださいね!

飛行機のお腹を見ながら、クリエイティブなお祭りを羽田で!

担当者クエスト

## ワークショップ体験 参加無料

10:00-17:00 ※無くなり次第終了となります

3.15 SAT. - 16 SUN.

長沢ベルト工業  
革小物作成体験 (30分)



3.15 SAT. - 16 SUN., 20 THU.

Ramuda  
傘塗り絵体験 (20分)



3.22 SAT. - 23 SUN

今井金箔  
金箔貼り体験 (20分)



## ALL DAYS 毎日開催!

3.13 THU. - 23 SUN.



羽田小学校  
Tシャツインスタレーション

羽田小学校の子どもたちが描いた「十人十色の空」を、株式会社リコーの技術協力でTシャツにプリントし、イベント会場のメインストリートを色鮮やかに彩ります。



## NOVA

新星 (NOVA) を主題とした図形楽譜と立体音響・音楽による空間アート。



## PRISM\_geographic

羽田と世界を結ぶ航路の軌跡が光の点と線で浮かび上がる体験型インスタレーション。



MAP 3 第2ターミナル  
**TERMINAL 2** 国際線3階出発ロビー

3.13 THU. - 23 SUN. 5:00-25:00



## 北陸能登の復興支援の 輪は羽田からミラノへ!

金色の鳳凰が羽田空港に降り立つ。

(一社)北前船交流拡大機構(事務局:ANA総合研究所)が2025年4月ミラノデザインウィーク期間中、ミラノ市内において展示予定の福井県、秋田県・石川県の伝統的工芸品を展示。また、復興を祈念して(株)SGCより輪島市に贈呈される北前船「黄金の不死鳥(フェニックス)」も展示します。

Kitamae-bune, Japan regional collaboration organization (secretariat: ANA Research Institute) exhibits traditional crafts from Fukui, Akita, and Ishikawa prefectures that will be on display in Milan during Milan Design Week in April 2025. In addition, the "Golden Phoenix," which will be presented to Wajima City by SGC Co., Ltd. in prayer for the recovery from the natural disaster is also on display.

私たちの「令和北前船」は地域の活性化を目指し、地域と世界を直接繋ぎます。

担当者

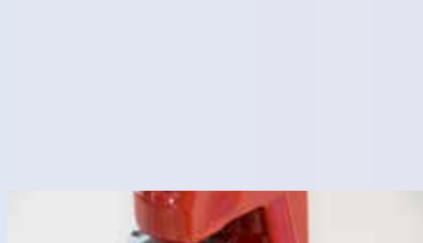
## 1 DAY 1日だけの開催!

3.22 SAT.



## BMX ショー

国内トップクラスのBMXライダーによる迫力満点のジャンプトリックは必見です。



## 川崎重工業イベント

ロボットを見て、オリジナル缶バッジを作ろう!



お申し込みはこちら



MAP 4 第2ターミナル  
**TERMINAL 2** 1階「和蔵場~WAKURABA~」

3.13 THU. - 23 SUN. 11:00-20:00



## 和蔵場 SALON トークイベントスケジュール

オープンファクトリーで光る「地域・現場」の魅力。そして万博へ。

3.15 SAT. 13:30-18:00

近年、地域企業や工芸品産地など、産業集積がみられる地域を中心に、企業単独ではなく、面として集まり、地域のものづくりを一体的に伝える「地域一体型オープンファクトリー」が広がっています。大阪・関西万博においても世界から注目される日本の「モノづくり」と共に「モノがたり」として、その魅力に触れられる機会です。

トークセッション① 14:00-15:00

工芸とオープンファクトリー

NEXTRAD ファウンダー/アドバイザー 浜野 貴晴氏  
よねざわオープンファクトリー360° プラットマネーフ株式会社CEO 富宮 浩聡氏

トークセッション② 17:00-18:00

こうばはまちのエンターテインメント

FactorISM 統括プロデューサー 株式会社友安製作所 ソーシャルデザイン部執行役員 松尾 泰貴氏  
しゃいかい! 編集長 株式会社TAM 取締役 コミュニケーションプランナー アートディレクター 加藤 洋氏

株式会社伊藤園 緑茶ブランドグループ リーフブランドグループ

静岡県天竜の川霧が山霧が育むお茶「瓶お〜いお茶 山の音」

3.16 SUN. 14:00-15:00

静岡県西部を流れる天竜川。その左岸は川霧が育む茶畑として名を馳せてきました。日中の寒暖差も大きく、真夏でも朝夕には山霧が立ち込める山奥で育てた茶葉は艶も良く、心地良いお茶の香りが特徴です。品評会でも評価された最高級の茶葉を使用した「お〜いお茶」をご紹介します。

登壇者:  
株式会社伊藤園 緑茶ブランドグループ 倉橋 悠太氏  
株式会社カネタ田園 代表取締役社長 太田 勝則氏  
リーフブランドグループ 黒木 大幹氏

日本文化の再発見! 世界のお茶最前線  
なぜ、世界で日本茶が広がっているのか?

3.20 THU. 14:00-15:00

海外では日常的に日本茶や抹茶を飲用する方が増加しています。彼らは、なぜ日本茶を飲むのか? 茶農家が減少する日本の課題と解決策、海外での日本茶の現状をご紹介します。

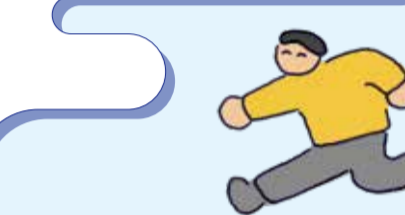
登壇者:  
株式会社伊藤園 緑茶ブランドグループ 鍋谷 卓哉氏  
リーフブランドグループ 黒木 大幹氏

いつでも、どこでも、おいしい緑茶が飲みたい! 「お〜いお茶」ブランドの秘密

3.20 THU. 17:00-18:00

発売36年を迎える「お〜いお茶」。「日本茶」という言葉があるように、お茶は生活に密着した飲み物です。時代や文化、生活シーンの変化に、常に寄り添い、変化してきたブランドの秘密をご紹介します。

登壇者:  
株式会社伊藤園 緑茶ブランドグループ 鍋谷 卓哉氏  
リーフブランドグループ 黒木 大幹氏



MAP 5 第3ターミナル  
**TERMINAL 3** 4階 広小路

3.13 THU. - 23 SUN. 11:00-17:00



## ピュアフィルター インスタレーション by伊藤園

ピュアフィルターで美しく魅力を引き立てる、  
新しい日本のお茶体験をお楽しみください。

伊藤園が開発した日本初、水中で抜群の透明度を誇る植物由来の生分解性フィルター「ピュアフィルター」を使用したティーバッグ。これを使って、従来のティーバッグのイメージを一新するインスタレーションを実施。この機会に伊藤園の新品を体験してみてください。

A promotional installation featuring tea bags made with "Pure Filter," Japan's first plant-derived biodegradable filter developed by ITOEN. This innovative filter offers exceptional transparency underwater, redefining the traditional image of tea bags. Please experience ITOEN's new product in TCS2025

ピュアフィルターで美しく魅力を引き立てる、新しい日本のお茶体験をお楽しみください。

新たな日本茶の世界に出会える!

担当者クエスト

MAP 6 羽田イノベーションシティ  
**HANEDA INNOVATION CITY**

3.13 THU. - 23 SUN.



## COLORFUL SKY

盛りだくさんのコンテンツで羽田を満喫。  
一日中楽しめるファッションイベント!!!

毎日開催するさまざまなインスタレーションに加えて、22(土)は一日限りとなるマルシェやフリーマーケット、BMXライダーによる迫力あるショー、プロダンサーによるパフォーマンスも。さらに小学生が描いた十人十色の空を(株)リコーの技術提供によってプリントしたTシャツのインスタレーションで会場全体を彩ります。

At the venue, visitors can enjoy the market which includes a small flea market of upcycled pieces, remade from used clothing collected in Ota Ward. In addition, visitors will be able to see powerful jump tricks by Japan's top-class BMX riders and fascinating stage performances by professional dancers. In addition, an installation of T-shirts printed with the skies of ten different colors drawn by elementary school students (courtesy of Ricoh Co., Ltd.) will be on display, decorating the entire venue.

羽田空港のある大田区の皆さまと一緒に、ワクワクする熱いお祭りを開催します。思いっきり楽しんでくださいね!

飛行機のお腹を見ながら、クリエイティブなお祭りを羽田で!

担当者クエスト

## ALL DAYS 毎日開催!

3.13 THU. - 23 SUN.



羽田小学校  
Tシャツインスタレーション

羽田小学校の子どもたちが描いた「十人十色の空」を、株式会社リコーの技術協力でTシャツにプリントし、イベント会場のメインストリートを色鮮やかに彩ります。



## NOVA

新星 (NOVA) を主題とした図形楽譜と立体音響・音楽による空間アート。



## PRISM\_geographic

羽田と世界を結ぶ航路の軌跡が光の点と線で浮かび上がる体験型インスタレーション。



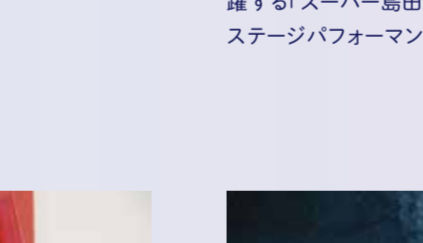
## 1 DAY 1日だけの開催!

3.22 SAT.



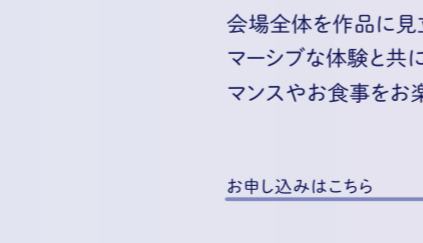
## BMX ショー

国内トップクラスのBMXライダーによる迫力満点のジャンプトリックは必見です。



## 川崎重工業イベント

ロボットを見て、オリジナル缶バッジを作ろう!



お申し込みはこちら



MAP 4 第2ターミナル  
**TERMINAL 2** 1階「和蔵場~WAKURABA~」

3.13 THU. - 23 SUN. 11:00-20:00



## 和蔵場 SALON トークイベントスケジュール

オープンファクトリーで光る「地域・現場」の魅力。そして万博へ。

3.15 SAT. 13:30-18:00

近年、地域企業や工芸品産地など、産業集積がみられる地域を中心に、企業単独ではなく、面として集まり、地域のものづくりを一体的に伝える「地域一体型オープンファクトリー」が広がっています。大阪・関西万博においても世界から注目される日本の「モノづくり」と共に「モノがたり」として、その魅力に触れられる機会です。

トークセッション① 14:00-15:00

工芸とオープンファクトリー

NEXTRAD ファウンダー/アドバイザー 浜野 貴晴氏  
よねざわオープンファクトリー360° プラットマネーフ株式会社CEO 富宮 浩聡氏

トークセッション② 17:00-18:00

こうばはまちのエンターテインメント

FactorISM 統括プロデューサー 株式会社友安製作所 ソーシャルデザイン部執行役員 松尾 泰貴氏  
しゃいかい! 編集長 株式会社TAM 取締役 コミュニケーションプランナー アートディレクター 加藤 洋氏

株式会社伊藤園 緑茶ブランドグループ リーフブランドグループ

いつでも、どこでも、おいしい緑茶が飲みたい! 「お〜いお茶」ブランドの秘密

3.20 THU. 17:00-18:00

発売36年を迎える「お〜いお茶」。「日本茶」という言葉があるように、お茶は生活に密着した飲み物です。時代や文化、生活シーンの変化に、常に寄り添い、変化してきたブランドの秘密をご紹介します。

登壇者:  
株式会社伊藤園 緑茶ブランドグループ 鍋谷 卓哉氏  
リーフブランドグループ 黒木 大幹氏

日本文化の再発見! 世界のお茶最前線  
なぜ、世界で日本茶が広がっているのか?

3.20 THU. 14:00-15:00

海外では日常的に日本茶や抹茶を飲用する方が増加しています。彼らは、なぜ日本茶を飲むのか? 茶農家が減少する日本の課題と解決策、海外での日本茶の現状をご紹介します。

登壇者:  
株式会社伊藤園 緑茶ブランドグループ 鍋谷 卓哉氏  
リーフブランドグループ 黒木 大幹氏



## リコーライブプリント

選んだデザインをその場でプリントしたオリジナルエコバックをプレゼントします。



羽田オリジナルステッカー4種を集めよう!

